

地域医療を支えるSPECT装置の更新

患者さん第一の医療を目指して



シーメンス社製 SPECT装置
Symbia Evo Excel

当院では、2024年12月に新規SPECT装置

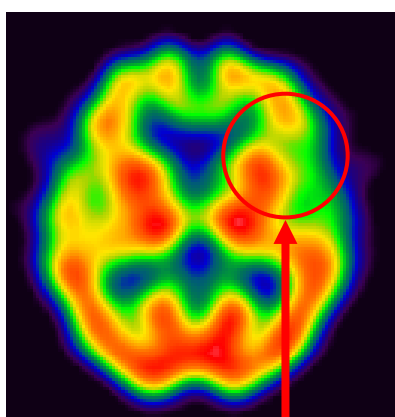
【Symbia Evo Excel】 を更新しました。

検査内容

体内に検査目的に適合した放射線医薬品を投与し、この放射線医薬品が臓器や組織に集まる様子を画像化することで、様々な画像診断が可能となりました。

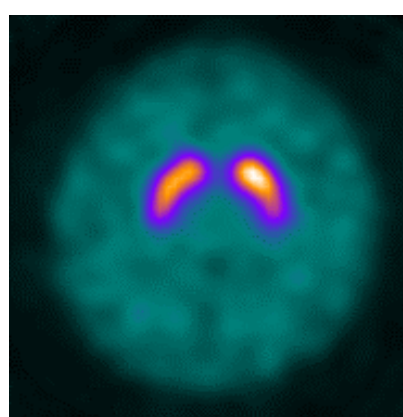
脳や心筋交感神経の活動を定量的に評価することが可能で、認知症診断において非常に重要な検査となります。

脳血流シンチ



血流低下のため集積が低下しています。集積低下部位を見ることで認知症などの診断が可能です。

ダットスキャン



正常例では線条体という組織に勾玉状に集積します。

心筋交感神経シンチ



正常例では心筋に集積します。交感神経機能が低下すると、集積が低下していきます。