

早期発見・早期治療をサポート！ ～ PET/CT装置の紹介～

精度の高い診断を支える最新機器で安心の医療をお届けします



当院では、2025年3月に新規PET/CT装置

【**Biograph Horizon**】を導入します。

主な特長

高画質な画像による正確な診断

従来機器に比べ、TOF技術を用いることにより高解像度の画像を提供できます。

これにより、微細な病変を早期に発見することが可能です。

検査時間短縮により、患者さんの負担を軽減

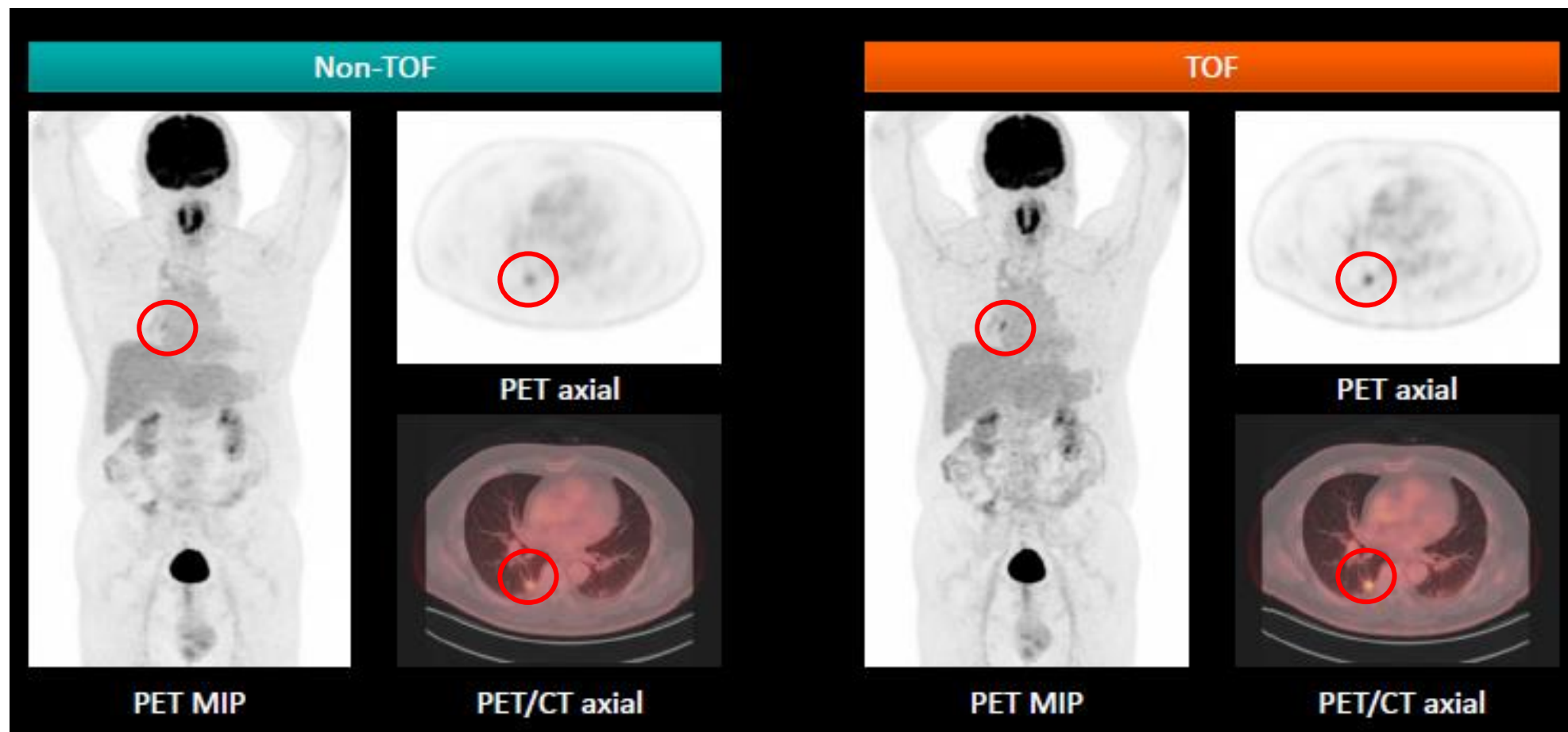
最新技術により検査効率は格段にUP！

従来装置での検査時間約40分が**20分**に短縮されます。

移動距離の短縮

効率的なワークフローの実現により、新機器でPETもCTも撮影可能となりました。

Biograph HorizonのPET/CT画像



今回導入される「**Biograph Horizon**」ではTOF(Time-of-Flight)技術によって、より検出できる情報量を増やすことが可能です。
検査時間の短縮、鮮明かつ高コントラストの画像提供ができます。

Biograph HorizonのアミロイドPET/CT画像

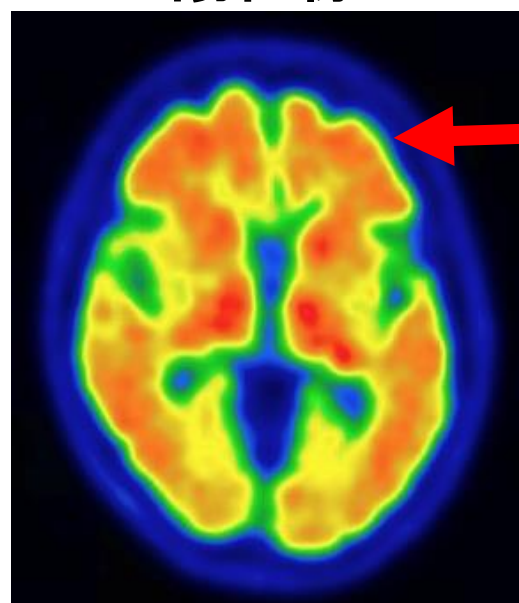
アミロイドPET/CTとは、アルツハイマー型認知症の診断や評価に使われる画像検査の1つです。

アルツハイマー型認知症の特徴の1つである【**アミロイドβ**】という異常なタンパク質の脳内での蓄積量や分布を可視化する検査です。

当院の**認知症疾患センター**と**アミロイドPET/CT**の組み合わせにより、アルツハイマー型認知症の正確な診断と治療が可能となります。

TOF技術はアミロイドPET/CTにおいて極めて重要で、より高画質の撮像が可能です。

陽性像



陽性像では脳の皮質が**赤く**なります。

これがアミロイドβの脳内沈着を示す所見です。

陰性像

