

慢性頭痛

医療機関ごとの実績などを紹介する「病院の実力」は今回、「慢性頭痛」がテーマ。慢性頭痛には

大きく分けて三つの種類があり、治療法も異なる。それぞれの特徴と治療法について、姫路中央病院（姫路市）の西村卓士・脳神経外科医長（55）に聞いた。

我慢せず受診を

病院の実力

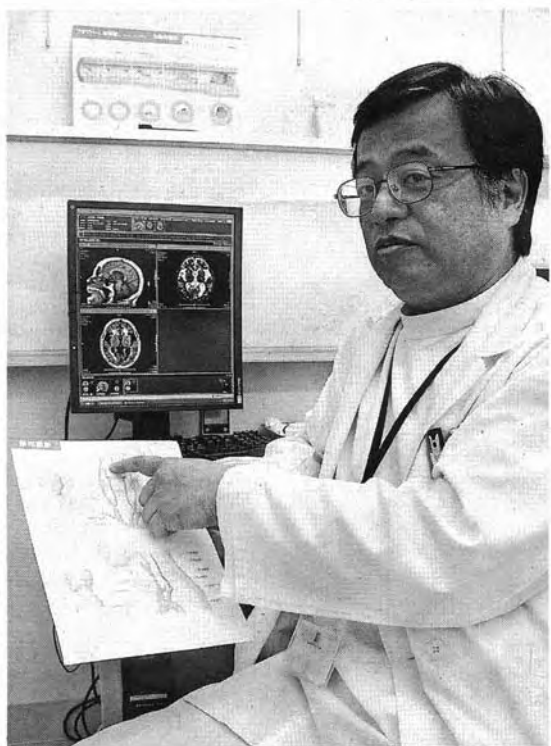
兵庫編43

脳の検査で異常が見つからないのに頭痛が続く場合、慢性頭痛の可能性がある。慢性頭痛は「片頭痛」「緊張型頭痛」「群発頭痛」の三つに大きく分けられる。治療法については、片頭痛は冷やすのが効果的なのに対し、緊張型頭痛は入浴などで温めると痛みが和らぐなど、まったく逆の場合があり、自分の頭痛がどの種類なのかを十分に把握することが大切だ。

片頭痛は、心臓の鼓動に合わせて脳の血管がズキズキと痛む発作

姫路中央病院(姫路市)

西村 卓士 脳神経外科医長 55



「少しぐらいの頭痛だから我慢せず、気軽に専門医の診断を受けてほしい」と話す西村脳神経外科医長（姫路市の姫路中央病院で）

が毎月数回起きる。寝込んでしまう人がいるほど痛みが激しいが、治療薬「トリプタン」を内服すれば30〜60分で頭痛が治まる場合が多い。

だが、薬を多用すると痛みに敏感になり、薬なしでは生活できない。群発頭痛は、目の奥や側頭部の

くなってしまうこともあるので、使用の際には医師の指示などを守ってほしい。

緊張型頭痛は片頭痛よりも痛みは弱いですが、頭の上に重りを載せているような圧迫感が、ほぼ毎日朝から晩まで続く。「頭こり」とも

耐えられないぐらいの痛みが1〜2時間持続する。「キリで刺されたような痛み」と言われるほどで、発作が群発地震のように数週間から数か月間、毎日続く。主に深夜に多く起こるので、不眠を訴える患者もいる。

頭痛が続くと日常生活や仕事に支障をきたすので、我慢せずに医師の診断を受けてほしい。どの頭痛かを見分けるのは難しく、複数の頭痛が併発している場合もあるため、専門医のいる病院を選んでほしい。当院では常勤医3人が15〜20分かけて丁寧な問診や触診などを行い、痛みの場所や強さ、頻度などから頭痛の種類を特定する。

慢性頭痛を根治する薬は開発されていないので、患者には頭痛と上手な付き合い方を覚えてほしい。いつ、何をしている時にどんな痛みが、どれくらい続いたか。「頭痛ダイアリー（日記）」に記録しておくことを勧めたい。自分の頭痛の傾向を具体的に把握できるようにになり、医師の診断もスムーズになる。

読売新聞 平成 23 年 8 月 7 日

主な医療機関の慢性頭痛治療実績

①新規患者のうち薬物乱用頭痛の割合(%) (2010年実績)
 ②重症患者を入院させた経験の有無(○=自施設、△=他施設に紹介、×=なし)
 ③初診時の平均診察時間(分)

都道府県	①	②	③	医療機関	①	②	③
北海道	9	○	30	旭川赤十字(神)	10	○	20
	35	△	30	北見ク	6	○	20~30
	20	×	60	さっぽろ神経内科ク	2	△	20
	10	○	30	市立札幌(神)	2	○	30
	※	○	20	中村記念(神)	2	○	30
	※	○	30	中村記念南(神)	10	○	30
	5	×	20	えびな脳神経ク	10	○	30
	1	○	30	岩手医大(神)	5	○	30
	5	×	25	くろだ脳神経・頭痛ク	20	△	30
	20	△	30	なおや脳神経・頭痛ク	10	×	20
宮城	11	○	20	広南(血管内脳神経外科)	6	○	10~30
	6	○	10~30	仙台東脳神経外科	10	△	20
	10	△	20	秋田メモリアルク	6	○	20~30
	6	○	20~30	市立横手(脳神経内科)	5	○	30
	11	○	30	太田熱海(神)	12	○	30
	12	○	30	国・いわき(神)	※	○	30
	40	○	30	筑波大(神)	10	○	30
	10	○	30	東京医大茨城(神)	20	○	30
	20	○	30	水戸協同(脳)	2	○	20
	2	○	20	足利赤十字(神)	2	○	20
茨城	40	○	30	筑波学園(小児科)	40	○	30
	10	○	30	東京医大茨城(神)	20	○	30
	20	○	30	水戸協同(脳)	2	○	20
	2	○	20	足利赤十字(神)	2	○	20
	2	○	20	相模原協同(脳)	10	○	30
	4	○	20~30	聖マリアンナ医大(神)	4	○	20~30
	3	○	30	茅ヶ崎徳洲会総合(神)	3	○	30
	3	○	30	東海大(神)	3	○	15~20
	3	○	15~20	平塚市民(脳)	4	△	15
	4	△	15	藤沼内科ク	4	○	20
新潟	5	○	約30	立川総合(脳)	15	○	20
	15	○	20	新潟市民(神)	5	×	30
	5	×	30	さくら内科・神経内科ク	5	○	15
	5	○	15	富山大(脳)	1	×	15~20
	1	×	15~20	石川	8	○	30
	8	○	30	福井	2	△	20
	2	△	20	くわざわク	5	△	15
	5	△	15	ながせき頭痛ク	※	○	20
	※	○	20	一之瀬脳神経外科(脳)	2	○	40
	2	○	40	小林脳神経外科(脳)	30	○	20
長野	30	○	20	昭和伊南総合(脳)	5~10	×	20~30
	5~10	×	20~30	広岡脳神経外科	1	○	15
	1	○	15	村上記念(脳)	5	○	30
	5	○	30	静岡赤十字(神)	17	△	45
	17	△	45	沼津大山ク	40	×	20
	40	×	20	安城更生(脳)	約5	○	15
	約5	○	15	大隈(脳)	20	○	30
	20	○	30	日赤長崎原爆(神)	30	○	約30
	30	○	約30	熊本	7	○	15
	7	○	15	熊本市民(神)	3	○	20
3	○	20	熊本赤十字(脳)	約15	△	約15~20	
約15	△	約15~20	桜木頭痛ク	50	△	30	
50	△	30	田島医院	6	△	10~15	
6	△	10~15	まつばせ児嶋ク	5	△	20	
5	△	20	真央ク	7	○	20~30	
7	○	20~30	潤和会記念(神)	50	×	20	
50	×	20	大勝(神)	2	○	40~50	
2	○	40~50	鹿児島市立(脳)	6	△	30	
6	△	30	さくら通りク	2	△	20	
2	△	20	田中脳神経外科ク	10	×	20	
10	×	20	田村脳神経外科ク	13	○	15	
13	○	15	南風(脳)	20	○	30	
20	○	30	県立南部・こども(神)	5	○	10~15	
5	○	10~15	嶺井第一(脳)	6	△	15~20	
6	△	15~20	いわくら脳神経外科頭痛ク	10	○	20	
10	○	20	おおくまりハビリテーション(脳)	6	○	60	
6	○	60	甲南(神)	※	○	15~20	
※	○	15~20	順心(脳)	5	○	30	
5	○	30	西宮市立中央(麻)	13	○	20	
13	○	20	姫路中央(脳)	3	○	15	
3	○	15	兵庫医大(総合診療科)	6	△	15~20	
6	△	15~20	いむら脳神経外科頭痛ク	10	○	20	
10	○	20	おおくまりハビリテーション(脳)	6	○	60	
6	○	60	甲南(神)	※	○	15~20	
※	○	15~20	順心(脳)	5	○	30	
5	○	30	西宮市立中央(麻)	13	○	20	
13	○	20	姫路中央(脳)	3	○	15	
3	○	15	兵庫医大(総合診療科)	7	○	25	
7	○	25	奈良奈良(神)	1	△	30	
1	△	30	やました医院	10	×	30	
10	×	30	和歌山	20	○	30	
20	○	30	山陰労災(神)	10	○	20	
10	○	20	鳥取赤十字(神)	※	○	60	
※	○	60	鳥取大(神)	3	×	15	
3	×	15	玉造厚生年金(脳)	2	○	20~30	
2	○	20~30	笠岡第一(脳)	34	×	20	
34	×	20	済生会横浜市東部(神)	3	△	30~40	
3	△	30~40	いとう横浜ク	14	△	32	
14	△	32	神奈川歯科大横浜ク	約10	○	約30	
約10	○	約30	川崎市立川崎(神)	17	○△	25	
17	○△	25	北里大(神)	2	○	20~30	
2	○	20~30	川崎医大(神)	6	○	20~30	
6	○	20~30	倉敷中央(神)	2	△	20	
2	△	20	脳神経外科・内科真壁ク	2	○	30	
2	○	30	呉共済(脳)	10	○	15~20	
10	○	15~20	県立広島(神)	10	○	15	
10	○	15	国・呉(神)	9	○	25	
9	○	25	小島(神)	5	○	30~60	
5	○	30~60	J A 吉田総合(脳)	10	○	10~20	
10	○	10~20	広島赤十字・原爆(脳)	6	○	30	
6	○	30	広島大(脳)	20	○	30	
20	○	30	宇部興産中央(神)	2	△	20	
2	△	20	かく脳神経外科ク	17	×	20	
17	×	20	徳山医師会(神)	15	△	30	
15	△	30	ねごろ神経内科ク	3	×	40~60	
3	×	40~60	田岡東(内)	6	○	20	
6	○	20	香川	16	○	20	
16	○	20	済生会松山(脳)	4	○	15	
4	○	15	村上記念(脳)	8	×	15	
8	×	15	梅ノ辻ク	8	△	30	
8	△	30	池田脳神経外科	10	○	約60	
10	○	約60	掖済会門司(麻)	2	○	60	
2	○	60	北九州市立医療セ(麻)	3	○	30	
3	○	30	産業医大(神)	15	△	30	
15	△	30	宮城脳神経外科ク	—	×	15~20	
—	×	15~20	佐賀	—	×	15~20	
—	×	15~20	おそえがわ脳神経内科	30	○	約30	
30	○	約30	日赤長崎原爆(神)	7	○	15	
7	○	15	熊本	3	○	20	
3	○	20	熊本赤十字(脳)	約15	△	約15~20	
約15	△	約15~20	桜木頭痛ク	50	△	30	
50	△	30	田島医院	6	△	10~15	
6	△	10~15	まつばせ児嶋ク	5	△	20	
5	△	20	真央ク	7	○	20~30	
7	○	20~30	潤和会記念(神)	50	×	20	
50	×	20	大勝(神)	2	○	40~50	
2	○	40~50	鹿児島市立(脳)	6	△	30	
6	△	30	さくら通りク	2	△	20	
2	△	20	田中脳神経外科ク	10	×	20	
10	×	20	田村脳神経外科ク	13	○	15	
13	○	15	南風(脳)	20	○	30	
20	○	30	県立南部・こども(神)	5	○	10~15	
5	○	10~15	嶺井第一(脳)	6	△	15~20	
6	△	15~20	いわくら脳神経外科頭痛ク	10	○	20	
10	○	20	おおくまりハビリテーション(脳)	6	○	60	
6	○	60	甲南(神)	※	○	15~20	
※	○	15~20	順心(脳)	5	○	30	
5	○	30	西宮市立中央(麻)	13	○	20	
13	○	20	姫路中央(脳)	3	○	15	
3	○	15	兵庫医大(総合診療科)	6	△	15~20	
6	△	15~20	いむら脳神経外科頭痛ク	10	○	20	
10	○	20	おおくまりハビリテーション(脳)	6	○	60	
6	○	60	甲南(神)	※	○	15~20	
※	○	15~20	順心(脳)	5	○	30	
5	○	30	西宮市立中央(麻)	13	○	20	
13	○	20	姫路中央(脳)	3	○	15	
3	○	15	兵庫医大(総合診療科)	7	○	25	
7	○	25	奈良奈良(神)	1	△	30	
1	△	30	やました医院	10	×	30	
10	×	30	和歌山	20	○	30	
20	○	30	山陰労災(神)	10	○	20	
10	○	20	鳥取赤十字(神)	※	○	60	
※	○	60	鳥取大(神)	3	×	15	
3	×	15	玉造厚生年金(脳)	2	○	20~30	
2	○	20~30	笠岡第一(脳)	34	×	20	
34	×	20	済生会横浜市東部(神)	3	△	30~40	
3	△	30~40	いとう横浜ク	14	△	32	
14	△	32	神奈川歯科大横浜ク	約10	○	約30	
約10	○	約30	川崎市立川崎(神)	17	○△	25	
17	○△	25	北里大(神)	2	○	20~30	
2	○	20~30	川崎医大(神)	6	○	20~30	
6	○	20~30	倉敷中央(神)	2	△	20	
2	△	20	脳神経外科・内科真壁ク	2	○	30	
2	○	30	呉共済(脳)	10	○	15~20	
10	○	15~20	県立広島(神)	10	○	15	
10	○	15	国・呉(神)	9	○	25	
9	○	25	小島(神)	5	○	30~60	
5	○	30~60	J A 吉田総合(脳)	10	○	10~20	
10	○	10~20	広島赤十字・原爆(脳)	6	○	30	
6	○	30	広島大(脳)	20	○	30	
20	○	30	宇部興産中央(神)	2	△	20	
2	△	20	かく脳神経外科ク	17	×	20	
17	×	20	徳山医師会(神)	15	△	30	
15	△	30	ねごろ神経内科ク	3	×	40~60	
3	×	40~60	田岡東(内)	6	○	20	
6	○	20	香川	16	○	20	
16	○	20	済生会松山(脳)	4	○	15	
4	○	15	村上記念(脳)	8	×	15	
8	×	15	梅ノ辻ク	8	△	30	
8	△	30	池田脳神経外科	10	○	約60	
10	○	約60	掖済会門司(麻)	2	○	60	
2	○	60	北九州市立医療セ(麻)	3	○	30	
3	○	30	産業医大(神)	15	△	30	
15	△	30	宮城脳神経外科ク	—	×	15~20	
—	×	15~20	佐賀	—	×	15~20	
—	×	15~20	おそえがわ脳神経内科				